



# IDOL 2.0

АБСОЛЮТНОЕ ПРЕВОСХОДСТВО

|||| **TextileData**

FASHION  
collection

# Технологичность исполнения

- СВОБОДНАЯ ЦИРКУЛЯЦИЯ ВОЗДУХА
- БЫСТРАЯ ВОССТАНАВЛИВАЕМОСТЬ
- ЛЁГКАЯ ЧИСТКА

# Премиальная замша

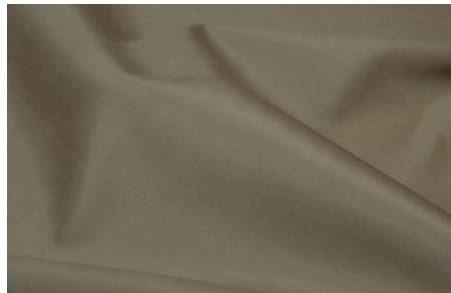
- НАТУРАЛЬНЫЙ ВНЕШНИЙ ВИД
- ПОЛНОЕ ТАКТИЛЬНОЕ СООТВЕТСТВИЕ
- ОТСУТСТВИЕ ПРИРОДНЫХ ДЕФЕКТОВ

# ЭКОЛОГИЧНЫЙ ПОДХОД

- ГИПОАЛЛЕРГЕННЫЙ МАТЕРИАЛ
- БЕЗ ХИМИЧЕСКИХ ПРОПИТОК И ПОКРЫТИЙ
- ПОДХОДИТ ДЛЯ ВЛАДЕЛЬЦЕВ ДОМАШНИХ ЖИВОТНЫХ

# Цветовая палитра коллекции

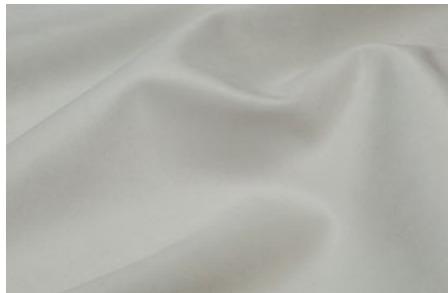
СТИЛЬНАЯ ЦВЕТОВАЯ ГАММА СОЗДАНА  
ИЗ САМЫХ ТОПОВЫХ ОТТЕНКОВ СЕЗОНА.



**16**  
Устричный



**17**  
Шалфей



**18**  
Морская  
соль



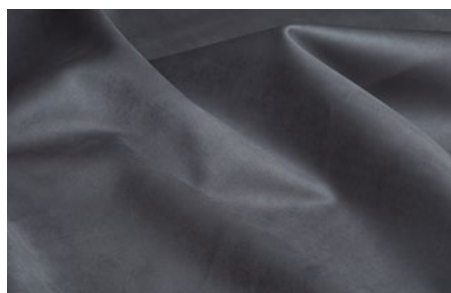
**19**  
Белый  
единорог



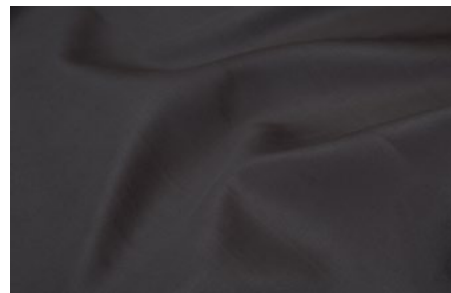
**20**  
Полярная  
чайка



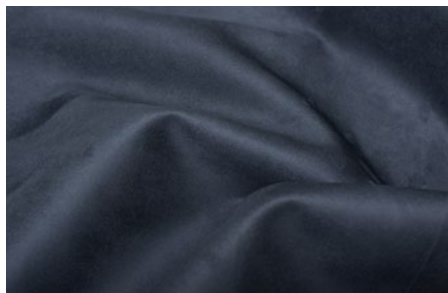
**21**  
Нерпа



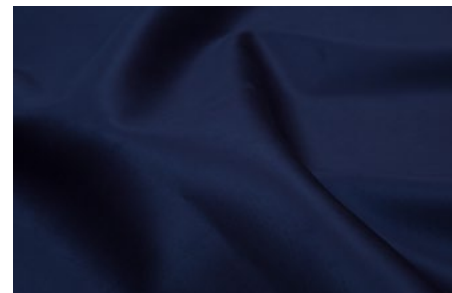
**22**  
Голубой  
шарпей



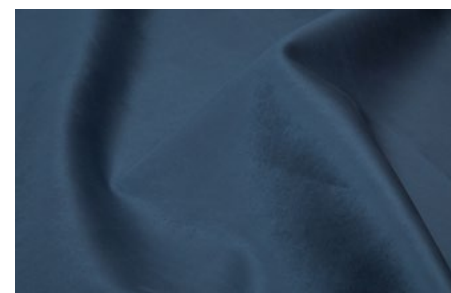
**23**  
Белуга



**27**  
Неви



**26**  
Кашмирский  
сапфир



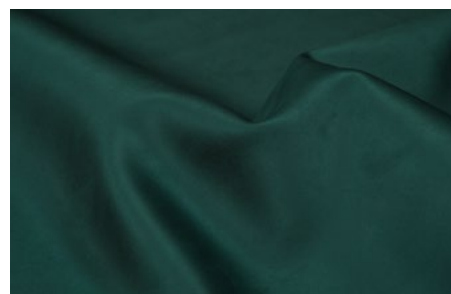
**25**  
Синий  
кит



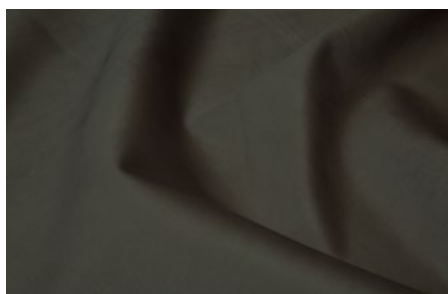
**24**  
Балтика



**28**  
Кипарис



**29**  
Дикий  
селезень



**31**  
Кайман



**30**  
Иланг-иланг



**01**  
Клубничный  
мусс



**02**  
Розовая  
пудра



**03**  
Морской  
гребешок



**04**  
Милкшейк



**05**  
Айриш  
крим



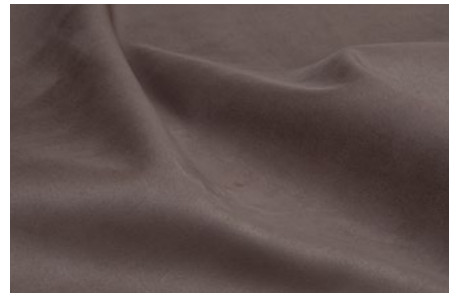
**07**  
Розовый  
тауп



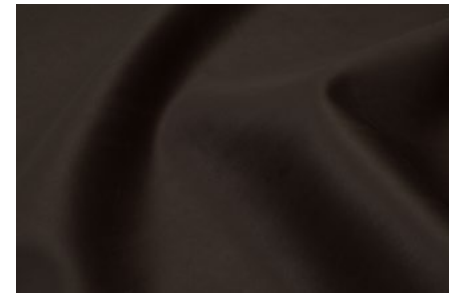
**06**  
Тауп  
лайт



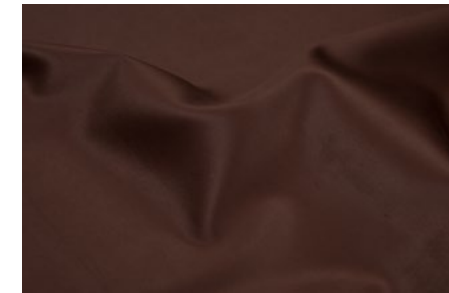
**08**  
Тауп  
грей



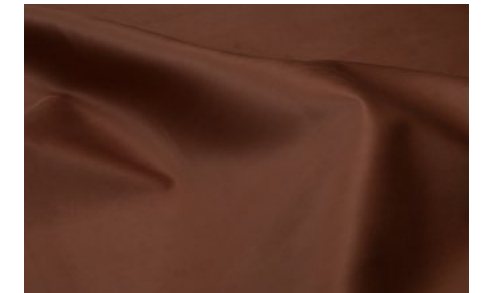
**09**  
Карибу



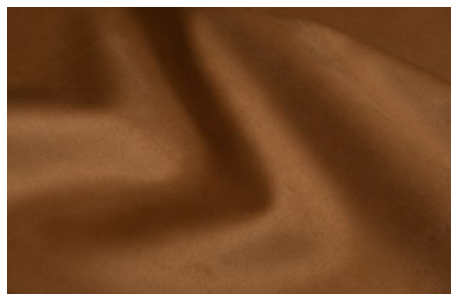
**10**  
Черный  
трюфель



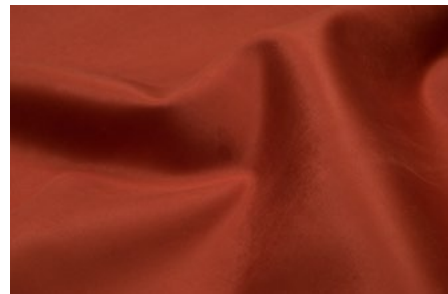
**11**  
Португальский  
портвейн



**12**  
Красный  
ангус



**13**  
Бренди



**14**  
Флоренция



**15**  
Сомелье

# Мебель в ткани IDOL 2.0

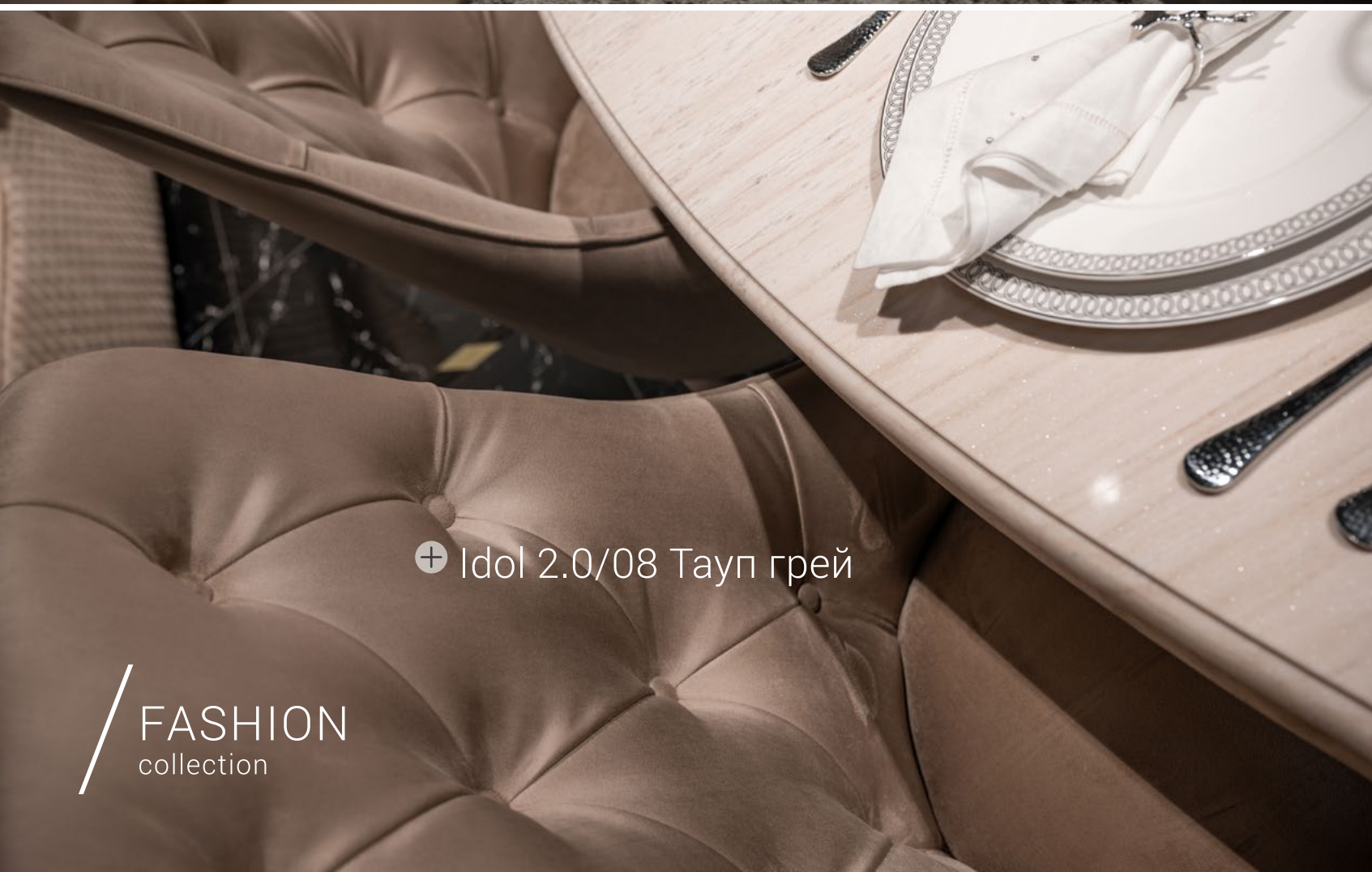
⊕ Idol 2.0/12 Красный ангус



+ Idol 2.0/16 Устричный



+ Idol 2.0/24 Балтика



+ Idol 2.0/08 Тауп грей

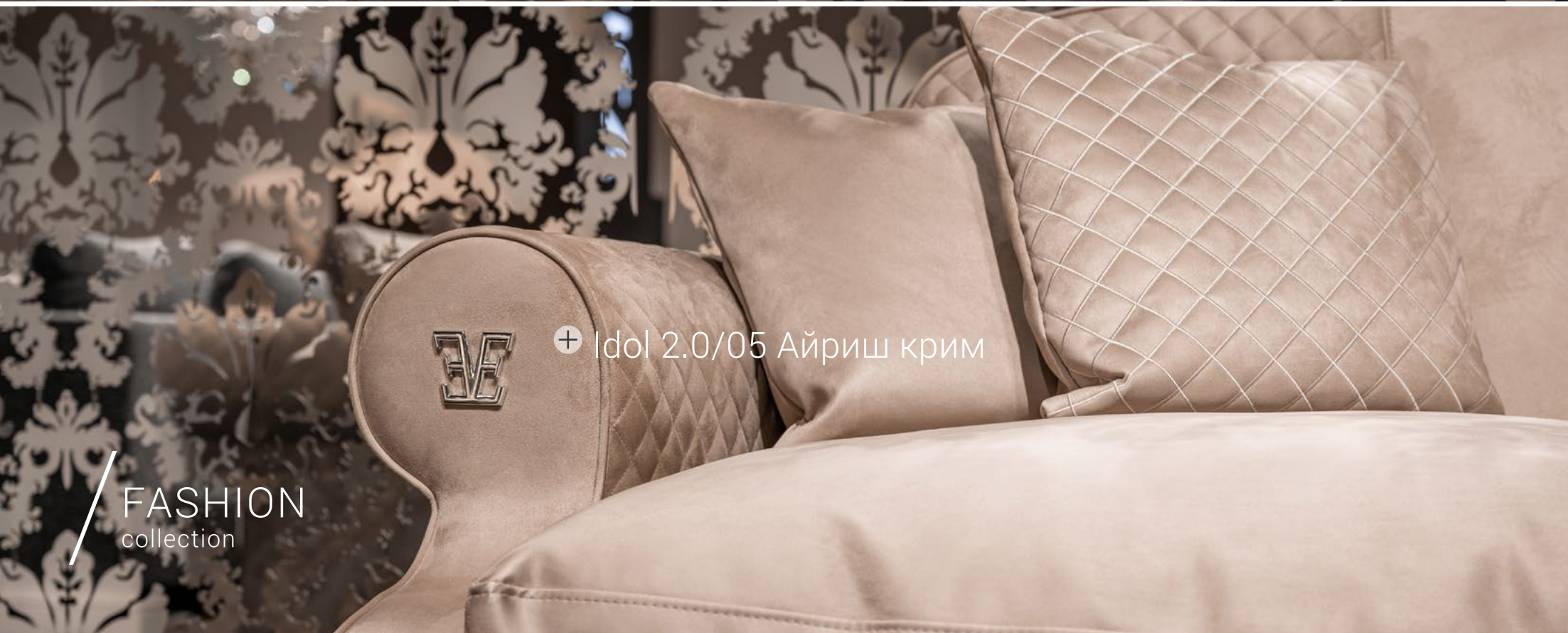


+ Idol 2.0/27 Неви



#esteticaofficial

+ Idol 2.0/03 Морской гребешок



+ Idol 2.0/05 Айриш крим

FASHION  
collection



+ Idol 2.0/10 Черный трюфель

# Технические характеристики

**Состав:** 100% полиэстер; **Ширина:** 140 см; **Вес:** 530 г/м<sup>2</sup>

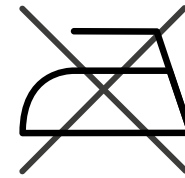
**Тест на устойчивость окраски:** 4–5 (max 5)

**Тест на пиллингуемость:** 5 (max 5)

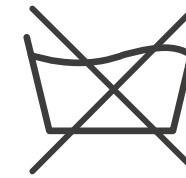
**Тест на износоустойчивость:** >100 000 оборотов (норма 7 000)



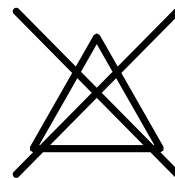
Деликатная чистка  
только с углеводородными  
растворителями,  
перхлорэтиленом



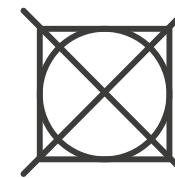
Утюжить запрещено



Ручная  
или машинная стирка  
запрещена



Не использовать  
отбеливающие  
и хлоросодержащие  
стиральные порошки



Запрещено отжимать  
и сушить в стиральной  
машине



+7 (495) 788-78-51

[textiledata.ru](http://textiledata.ru)